

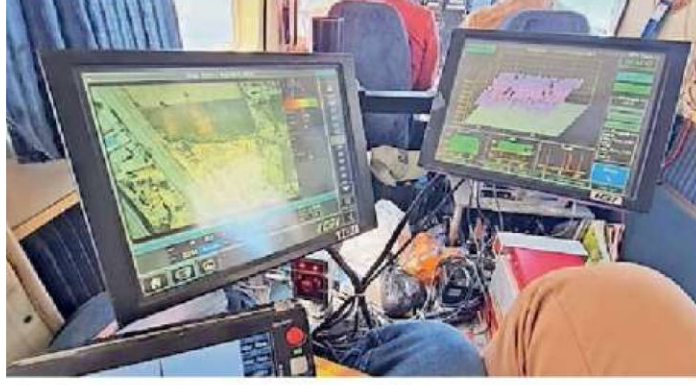


Piyush Goyal

@PiyushGoyal

The Aerial LiDAR survey for the Mumbai-Ahmedabad high-speed rail corridor has begun. This study will help lay the ground work design.

અમદાવાદથી છાણા અને મકરપુરાથી વાપી સુધી ત્રણ દિવસ સુધી સરવે કરાશે



બૂલેટ ટ્રેન પ્રોજેક્ટનો ખાસ પ્લેન દ્વારા એરિયલ વ્યૂ સરવે શરૂ કરાયો છે.

બૂલેટ ટ્રેનના એલિવેશન માટે 325 કિમીનો એરિયલ સરવે

ટ્રાન્સપોર્ટ રિપોર્ટર | વડોદરા

અમદાવાદ-મુંબઈ બૂલેટ ટ્રેન માટે અમદાવાદથી વડોદરા અને વડોદરાથી વાપી સુધી થયેલા સિવિલ કામના ટેન્ડરને પગલે આ મંને ટેન્ડરના વિસ્તારનો સોમવારથી એરિયલ સરવે શરૂ કરવામાં આવ્યો છે.

અમદાવાદના એરપોર્ટથી પ્લેન દ્વારા છાણી સુધીના 88 કિલોમીટર અને મકરપુરાથી વાપી સુધીના 237 કિલોમીટર સુધીનો એરિયલ સરવે કરતાં 3 દિવસ જેટલો સમય ત્રાગશે. નેશનલ હાઈ સ્પીડ રેલ કોર્પોરેશનનાં પીઆરઓ સુષ્મા ગોરે જણાવ્યું હતું કે, કોન્ટ્રાક્ટરને ડેઝાઈન આપવામાં આવી છે, પરંતુ પિલર કેટલો મોટો, કેટલો ઊંચો અને કઈ સાઈઝની વાયડક્ટ મનાવવી તે એલાઈમેન્ટ નક્કી કરવા માટે આ સરવે ખૂબ જરૂરી હતો, જેના દ્વારા સિવિલ વર્કના

પિલરની વાસ્તવિક ડિઝાઈન નક્કી કરી શકાશે. ઉલ્લેખનીય છે કે, લોકડાઉન બાદ કેન્દ્ર સરકાર દ્વારા બૂલેટ ટ્રેન પ્રોજેક્ટ ઝડપથી શરૂ થાય અને વાપી સુધી પ્રથમ ચરણમાં બૂલેટ ટ્રેન ચલાવવામાં આવે તેવા નિર્ધાર સાથે કામગીરી હાથ ધરવામાં આવી છે, જે કામગીરી વેગવંતી બનાવવા પ્રયાસ થઈ રહ્યો છે. એરિયલ સરવે કરી ડેટા એકત્ર કરાઈ રહ્યા છે. જે બાદ કામગીરી શરૂ કરાશે.

એરક્રાફ્ટની મદદથી ૩૨૫ કિલોમીટર લાંબો સરવે હાથ ધરાયો બૂલેટ ટ્રેનના ટ્રેક માટે હેલીબોર્ન સરવે શરૂ

ટ્રેકના એલાઈનમેન્ટ માટે શરૂ કરાયેલો આ સરવે ચાર દિવસમાં પૂર્ણ કરાશે

। સુરત ।

વડાપ્રધાનના ડ્રીમ પ્રોજેક્ટ બૂલેટ ટ્રેનના હેલીબોર્ન સરવે શરૂ કરાયો છે. અમદાવાદથી મુંબઈ વચ્ચેના ૩૨૫ કિલોમીટર લાંબા ટ્રેકના એલાઈનમેન્ટ માટે એરક્રાફ્ટની મદદથી સરવે કરાઈ રહ્યા છે. ટ્રેક સીધી લીટીમાં આવે તે માટે શરૂ કરાયેલો એરિયલ સરવે ચાર દિવસમાં પૂર્ણ કરી દેવાશે.

અમદાવાદથી વલસાડ તરફ ગુજરાતની બોર્ડર સુધીના ટ્રેક, બિલ્ડિંગ અને બિજના નિર્માણ માટે કોન્ટ્રાક્ટ ફાળવી દેવાયા બાદ કંપનીએ પિલરની કામગીરી શરૂ કરી દીધી છે. ત્યારે બૂલેટ ટ્રેનની કામગીરી ઝડપથી ટ્રેક પર લાવવા કંપનીએ એકસાથે વિભિન્ન કામગીરી હાથ ધરી છે. જેમાં ટ્રેકના એલાઈનમેન્ટની કામગીરી સૌથી મહત્વપૂર્ણ છે. બૂલેટ ટ્રેનના માર્ગમાં ક્યાંક ઊંચી જમીન તો ક્યાંક ખાડી કે નદી છે, ત્યારે પિલર ક્યાં નાંખવા અને તેની ડિઝાઈન નક્કી કરવા માટે કંપનીએ હેલીબોર્ન સરવે શરૂ કર્યો છે. અમદાવાદથી મુંબઈ વચ્ચેના ૩૨૫ કિલોમીટર લાંબા ટ્રેકના એલાઈનમેન્ટની સરવેની કામગીરી ચાર દિવસમાં પૂર્ણ કરી દેવાશે.



શા માટે એરક્રાફ્ટની મદદથી સરવે કરાયો ?

અમદાવાદથી મુંબઈ વચ્ચે દોડનારી બૂલેટ ટ્રેનનો જે ટ્રેક નક્કી કરાયો છે, તેના રસ્તામાં ક્યાંક નદી, ખાડી, દરિયો તો ક્યાંક ઓવરબ્રીજ ઉપલબ્ધ છે. હવે ટ્રેકના માર્ગમાં રહેલા આ અવરોધો વચ્ચે કયા વિસ્તારમાં જમીન ઊંચાઈ પર છે જ્યારે કયા વિસ્તારમાં ખાડી, નદી અને જમીન ઊંચી-નીચી છે તે માલૂમ કરવા સરવે કરાઈ રહ્યો છે. આ સરવે બાદ બૂલેટ ટ્રેનની આખો ઝટ અને પિલર ક્યાં નાંખવા તે નક્કી કરાશે. એરક્રાફ્ટને જમીનથી નક્કી કરેલી ઊંચાઈએ રાખી આખો સરવે કરવામાં આવે છે તેથી કરીને આખો એરિયલ વ્યૂ જોવા મળે છે.

હેલીબોર્ન સરવે શું છે ?

સરવેમાં એરક્રાફ્ટની મદદથી વર્ચ્યુઅલ ટ્રેક તૈયાર કરવામાં આવે છે. એરક્રાફ્ટની સાથે લાગેલી ઇલેક્ટ્રો-મેગ્નેટિક પ્લેટથી મદદથી આખા ટ્રેકની ડિઝાઈન બનાવવામાં આવે છે. આ ટ્રેકના માર્ગમાં ક્યાંક મકાન તો ક્યાંક નદી, બ્રિજ સહિતની વસ્તુઓ આવે છે. પરંતુ આ વસ્તુઓની ઉપરથી પસાર થઈ વર્ચ્યુઅલ ટ્રેક તૈયાર કરવામાં આવે છે. સરવેમાં બૂલેટ ટ્રેનના ટ્રેકમાં ક્યાં પિલર હશે અને ક્યાં ઓવરબ્રિજ બનાવવો પડશે તે નક્કી કરવામાં આવે છે.