

# Charkha to diamonds: Bullet train stations to depict ethos of state

ADITI RAJA  
VADODARA, OCTOBER 8

FROM MAHATMA Gandhi's humble charkha to exquisite lattice (jaali) of the Sidi Saiyyed mosque, and from the inspiring White Revolution to the radiant Surat diamonds: The eight stations of Mumbai-Ahmedabad High-Speed Rail (MAHSR) Corridor in Gujarat promise to give the travellers a peek into the local designs, culture, and landmark programmes associated with the towns.

A deadline of December 2025 has been set for the completion of the civil and construction works of the 508-kilometre-long corridor, popularly known as the Mumbai-Ahmedabad bullet train project.

Starting from Sabarmati, the bullet train will halt at Ahmedabad, Anand, Vadodara, Bharuch, Surat, Bilimora and Vapi. The facade of each of the stations will be designed to represent the ethos of the respective cities and towns, said authorities.

While the facade of the Sabarmati station is inspired by Mahatma Gandhi's charkha at the Sabarmati Ashram, in Ahmedabad, the station – with its roof featuring hundreds of kites and facade inspired by the intricate lattice work of Sidi Saiyyed mosque – blends the city's rich culture with history.

The design of the facade of Anand station, themed on the White Revolution associated with the town where Amul was born, features shapes of milk drops in pristine white. At the next stop, the Vadodara station will reflect the foliage of Banyan trees – from which the city also derives its name. In Bharuch, the facade has been designed to replicate the indigenous Sujani weaves, which date back to 1860 AD and have received a GI tag.

The Surat bullet train station will reflect its "diamond city" tag, with the facade designed to look like diamonds placed together.

The station in Bilimora, which is known for its mango orchards, will have a mango yellow colour scheme integrated with white and grey.

The facade of Vapi station on the bullet-train corridor is an abstract depiction of "speed" to represent the rapid industrial growth witnessed by the town.

**Stations as 'vibrant**

## THE STATIONS AND THEIR THEMES

Here are the finalised designs shared by NHSRCL for the upcoming stations

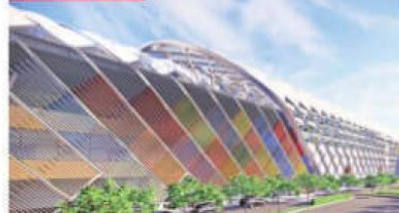


**SABARMATI**



Mahatma Gandhi's charkha (spinning wheel)

**AHMEDABAD**



Kites, Sidi Saiyyed mosque jaali (latticework)

**ANAND**



White Revolution

**VADODARA**



Banyan (Vad) trees

**BHARUCH**



Sujani weaves

**SURAT**



Diamonds  
hubs that connect  
communities'

**BILIMORA**



Mangoes

**VAPI**



Speed to reflect the town's  
rapid industrialisation

Managing Director, National High Speed Rail Corporation Limited (NHSRCL), Vivek Kumar Gupta said the intention has been to create stations not for mere transportation but as "vibrant hubs that connect communities" and elevate the overall travel experience.

According to Gupta, "Our idea was to pick some elements of the city that the local residents are proud of. For example, Surat is the epicentre of the global diamond industry while Vadodara is known for its abundance of Banyan (Vad) trees... We have maintained a uniform style at all the stations... This way, we are re-defining the role of transportation infrastructure, turning it into a catalyst for economic growth and cultural vibrancy."

NHSRCL told *The Indian Express* that the foundation works of all eight stations in Gujarat is complete, adding the work on the superstructures is at an advanced stage.

Earlier, NHSRCL had said, "The bullet train stations are conceived as a gateway to a modern way of living. The design of each of the stations on the MAHSR line will reflect the spirit of the city they are coming up in. This will bring about an instant connection with the local populace, and promote a sense of ownership of the high-speed system."

On Tuesday, the work on installation of 90 energy efficient escalators at the 12 stations of the corridor commenced with two escalators being set up at Anand bullet train station.

Like the exterior, the interiors of the stations will meet international standards in functionality and operations, said Gupta.

NHSRCL said, "The interiors will have soothing colours and all basic amenities like waiting areas, nursery, business-class lounge, smoking rooms, etc. Some of the stations will be developed as a transport hub through integration with other modes of transportation for bet-

ter, faster and hassle-free connectivity to and from the station..."The stations will have an inclusive design for specially abled passengers. "A wheelchair-friendly design, lowered ticketing counters with Braille instructions, tiles on the floor for guidance, dedicated washrooms, Braille buttons inside elevators are some of the features," NHSRCL said.

Gupta said that in order to enhance accessibility and convenience of commuters and stakeholders, and to promote economic activities around the stations area, the surrounding areas of bullet train stations have been planned to develop in accordance with the policies of Transit-Oriented Development (TOD).

"The areas around HSR stations at Sabarmati and Surat in Gujarat, and Virar and Thane in Maharashtra, have also been shortlisted by the respective state authorities for preparation of Station Area Development schemes," he said.

# 48 escalators at bullet train stations

## FPJ NEWS SERVICE

AHMEDABAD

In an effort to enhance passenger comfort and convenience, the National High-Speed Rail Corporation Limited (NHSRCL) announced that Bullet Train corridor stations will be outfitted with state-of-the-art amenities and advanced information systems. Each station will feature modern ticketing areas, comfortable waiting rooms, business-class lounges, nurseries, restrooms, information booths, and retail centers, ensuring a premium travel experience for all passengers.

The first escalators, part of a comprehensive installation plan, are being set up at the Anand Bullet Train station,



where two energy-efficient escalators are being installed from the ground to the concourse level. This marks a significant milestone in the development of the Bullet Train project, which is designed to connect major cities across Gujarat and Maharashtra.

Across the 12 stations on

the corridor, a total of 90 energy-efficient escalators will be installed, with 48 escalators designated for eight stations in Gujarat and 42 for four stations in Maharashtra. These escalators have been carefully designed to prioritize passenger safety and security. Each escalator will be equipped with emergency

stop buttons, handrail finger guard safety devices to prevent accidental entrapment, and brush-type dress guards to ensure that clothing and accessories don't get caught.

At the Anand station, a total of six escalators will be installed: two from the ground to the concourse level and four from the concourse to the platform level. Similarly, at the Sabarmati station, a total of 12 escalators will be installed, with eight running from the platform to the concourse and four from the concourse to the first floor. Other major stations, such as Ahmedabad, Vadodara, Bharuch, Surat, Bilimora, and Vapi, will also receive escalators to facilitate smooth passenger movement.

# ‘Bullet train stations to have 90 escalators’

TIMES NEWS NETWORK

**Vadodara:** The National High Speed Rail Corporation Limited (NHSRCL) on Tuesday announced that 90 energy-efficient escalators will be installed at the 12 stations on the Ahmedabad-Mumbai bullet train corridor.

These include 48 escalators at eight stations in Gujarat and 42 at four stations in Maharashtra. The energy-

efficient escalators will ensure convenience of passengers at stations, which have modern amenities and information systems, ticketing, waiting areas, business-class lounges, nurseries, restrooms, information booths and retail centres.

The first set of two escalators were being installed at Anand bullet train station, which will be used between the ground and concourse levels. TNN

## 8 escalators for A'bad bullet train station

Work begins; first two escalators have been installed at Anand station

**T**he work of installing escalators at Mumbai-Ahmedabad Bullet Train stations has kicked off, with the first two escalators now set up at Anand station. A total of 90 energy-efficient escalators will be installed at 12 stations along the bullet train corridor—48 at eight stations in Gujarat and 42 at four stations in Maharashtra.

Ahmedabad will have eight escalators, all connecting the platform to the concourse level. These esca-

lators are being installed to provide passengers with modern amenities and a more comfortable travel experience.

The stations will also include ticketing areas, waiting rooms, business-class lounges, nurseries, restrooms, information booths and retail centres.

The escalators will be equipped with features like emergency stop buttons, handrail finger guards and dress guards, reducing the risk of accidents. **AM**



गुजरात के 8 स्टेशनों पर 48 लगेंगे, आणंद स्टेशन पर लगेगा पहला सेट

# बुलेट ट्रेन प्रोजेक्ट के सभी 12 स्टेशनों पर लगेंगे एनर्जी एफिशिएंट एस्केलेटर

पत्रिका न्यूज नेटवर्क  
patrika.com

अहमदाबाद, मुंबई-अहमदाबाद बुलेट ट्रेन कॉरिडोर पर सभी स्टेशनों पर एनर्जी एफिशिएंट एस्केलेटर लगाए जाएंगे। सबसे पहले 2 एस्केलेटर आणंद बुलेट ट्रेन स्टेशन पर लगाए जा रहे हैं। कॉरिडोर के सभी 12 स्टेशनों पर ऐसे कुल 90 एस्केलेटर लगेंगे। इनमें गुजरात के 8 स्टेशनों पर 48 और महाराष्ट्र के 4 स्टेशनों पर 42 शामिल हैं।

इसके तहत एस्केलेटर का पहला सेट आणंद बुलेट ट्रेन स्टेशन पर लगाया जा रहा है। इसका उपयोग ग्राउंड से कॉनकोर्स स्तर तक किया जाएगा।

## इन स्टेशनों पर इतने एस्केलेटर

साबरमती स्टेशन पर 12 एस्केलेटर लगेंगे वहीं अहमदाबाद स्टेशन पर 8 एस्केलेटर लगाए जाएंगे। आणंद स्टेशन पर 6,



वडोदरा, भरूच, बिलिमोरा और वापी में 4-4 एस्केलेटर लगाए जाएंगे। सूरत में ऐसे 6 एस्केलेटर लगेंगे।

**यह होंगी सुविधाएं :** एस्केलेटर पर आपातकालीन स्टॉप बटन, इसकी रेलिंग में उंगलियों के आकस्मिक फंसने से बचाने के लिए हैंडरेल फिंगर गार्ड सुरक्षा उपकरण, कपड़ों और सहायक उपकरणों को एस्केलेटर में फंसने से बचाने के लिए ड्रेस गार्ड (ब्रश प्रकार का उपकरण) इत्यादि लगाए जाएंगे।

## सभी स्टेशन आधुनिक सुविधाओं से होंगे लैस

यात्रियों की सुविधा को ध्यान में रखते हुए इस कॉरिडोर के सभी स्टेशन आधुनिक, उन्नत सुविधाओं और सूचना प्रणालियों से लैस होंगे। स्टेशनों पर टिकटिंग, वेटिंग एरिया, बिजनेस-क्लास लाउंज, नर्सरी, टॉयलेट, इफॉर्मेशन बूथ, रिटेल सेंटर आदि सुविधाएं उपलब्ध होंगी।

# HSRC • गुजरात में बुलेट ट्रेन के 8 स्टेशनों पर 48 एस्केलेटर लगेंगे, सबसे ज्यादा 12 साबरमती स्टेशन पर होंगे

## सूरत बुलेट रेल स्टेशन पर लगेंगे 6 एस्केलेटर, 2 साइट पर पहुंच चुके, आणंद में एस्केलेटर इंस्टॉल करने का काम शुरू

ट्रांसपोर्ट रिपोर्टर | सूरत

हाई स्पीड बुलेट ट्रेन कॉरिडोर के अंत्रोली स्टेशन पर कुल 6 एस्केलेटर लगेंगे। इनमें से 2 एस्केलेटर स्टेशन साइट पर पहुंच गए हैं, जिन्हें लगाने की कवायद शुरू की जाएगी। इसके अलावा बुलेट ट्रेन के आणंद स्टेशन पर एस्केलेटर इंस्टॉल करने का काम शुरू कर दिया गया है। इसका उपयोग ग्राउंड से कॉनकोर्स क किया जाएगा। कॉरिडोर के सभी 12 स्टेशनों पर कुल 90 एस्केलेटर (गुजरात में 8 स्टेशनों पर 48 और महाराष्ट्र में 4 स्टेशनों पर 42) लगाए जाएंगे। बता दें कि बुलेट ट्रेन के सभी स्टेशनों पर टिकट काउंटर, वेटिंग एरिया, बिजनेस क्लास लाउंज, नर्सरी, टॉयलेट, इंफॉर्मेशन बूथ, रिटेल सेंटर आदि की सुविधाएं होंगी।



आणंद के बुलेट ट्रेन स्टेशन पर लगाए जा रहे हैं एस्केलेटर।

■ **स्टेशन पर यात्रियों की सुरक्षा के लिए व्यापक इंतजाम होंगे:** यात्रियों की सुरक्षा के लिए एस्केलेटर पर आपातकालीन स्टॉप बटन, एस्केलेटर की रेलिंग में अंगुली न फंसे, इसके लिए हैंडरेल फिंगर गार्ड सुरक्षा उपकरण लगाए जाएंगे। कपड़ों और सहायक उपकरणों को एस्केलेटर में फंसने से बचाने के लिए ड्रेस गार्ड आदि लगेंगे। सभी स्टेशन आधुनिक सुविधाओं और सूचना प्रणालियों से लैस होंगे।

बुलेट ट्रेन के किस स्टेशन पर कितने एस्केलेटर लगाए जाएंगे

- साबरमती : 12 एस्केलेटर (8 प्लेटफॉर्म से कॉनकोर्स और 4 कॉनकोर्स से पहली मंजिल तक)
- अहमदाबाद : 8 एस्केलेटर (प्लेटफॉर्म से कॉनकोर्स तक)
- आणंद : 6 एस्केलेटर (ग्राउंड से कॉनकोर्स तक 2 और कॉनकोर्स से प्लेटफार्म तक 4)
- वडोदरा : 4 एस्केलेटर (2 ग्राउंड से कॉनकोर्स और 2 कॉनकोर्स से प्लेटफार्म तक)
- भरूच : 4 एस्केलेटर (ग्राउंड से



प्लेटफॉर्म तक)

- सूरत : 6 एस्केलेटर (कॉनकोर्स से ग्राउंड तक 2 और प्लेटफार्म से कॉनकोर्स तक 4)
- बिलिमोरा : 4 एस्केलेटर (ग्राउंड से प्लेटफॉर्म तक)
- वापी : 4 एस्केलेटर ग्राउंड से प्लेटफार्म तक

Speeding up infrastructure work at bullet train stations, 90 escalators will be installed in 12 stations

# बुलेट ट्रेनच्या स्थानकांतील पायाभूत सुविधांच्या कामाला वेग

## १२ स्थानकांमध्ये ९० सरकते जिने बसविणार



### ◆ मुंबई (प्रतिनिधी):

प्रवाशांच्या सोयी-सुविधा लक्षात घेऊन बुलेट ट्रेन कॉरिडॉरवरील सर्व स्थानके आधुनिक, प्रगत सुविधा आणि माहिती यंत्रणांनी सुसज्ज केली जात आहेत. तिकीट सुविधा, प्रतीक्षालय, बिझनेस - क्लास लाउंज, नर्सरी, स्वच्छतागृह, माहिती कक्ष या सर्व सुविधा स्थानकांवर

उपलब्ध होत आहेत. तर, बुलेट ट्रेनच्या एकूण १२ स्थानकांमध्ये ९० सरकते जिने बसविण्यात येणार आहेत.

मुंबई-अहमदाबाद दरम्यान ५०८ किमी लांबीच्या बुलेटचे काम सुरू आहे. या प्रकल्पासाठी महाराष्ट्र, गुजरात, दीव-दमण येथे पायाभूत सुविधा उभारण्यात येत आहेत. गुजरातमध्ये आठ आणि महाराष्ट्रात चार अशा एकूण १२ स्थानकांची उभारणी करण्यात येणार आहे. यामध्ये बीकेसी संकुल, ठाणे, विरार, बोईसर, वापी, बिलीमोरा, सुरत, भरूच, बडोदा, आनंद, अहमदाबाद आणि साबरमती या स्थानकांचा समावेश आहे. या स्थानकांची कामे सुरू असून कामांना वेग दिला जात

आहे. या स्थानकांमध्ये सरकते जिने बसविण्यात येत आहेत. बुलेट ट्रेनच्या मार्गावरील सर्वात पहिला सरकता जिना आनंद स्थानकात बसविण्यात आला असून गुजरातमधील ८ स्थानकांत ४८ आणि महाराष्ट्रातील ४ स्थानकांत ४२ सरकते जिने बसविण्यात येणार आहेत.

प्रवाशांच्या सुरक्षेसाठी आपत्कालीन परिस्थितीत तत्काळ प्रतिसाद देण्याकरीता सरकत्या जिन्नावर आपत्कालीन थांबा बटण, सरकत्या जिन्वाला हँडरेल्स असल्याने प्रवाशांची बोट्टे त्यात अडकून होणारा अपघात टाळता येणार आहे, असे नॅशनल हाय स्पीड रेल कॉर्पोरेशन लिमिटेडच्या अधिकाऱ्यांनी सांगितले.

12 escalators will be installed at Sabarmati and 8 at Ahmedabad Bullet Train Station.

# સાબરમતીમાં ગ્રાઉન્ડથી પ્લેટફોર્મ સુધી પહોંચવા 8નો ઉપયોગ થશે બુલેટ ટ્રેનના સાબરમતી સ્ટેશને 12, કાલુપુર ખાતે 8 એસ્કેલેટર લગાવાશે રાજ્યનાં કુલ 12 સ્ટેશન પર 48 સરકતી સીડી મુકવામાં આવશે

ભારત્કર ન્યૂઝ | અમદાવાદ

અમદાવાદ મુંબઈ બુલેટ ટ્રેન માટે 508 કિલોમીટરના રૂટ પર સાબરમતી, અમદાવાદ સહિત 12 સ્ટેશનો તૈયાર કરવામાં આવી રહ્યા છે. આ તમામ સ્ટેશનો પર પેસેન્જરો માટે આધુનિક તેમજ અદ્યતન સુવિધાઓ ઉપલબ્ધ કરાવવાની સાથે તમામ પ્રકારના ઈન્ફર્મેશન સિસ્ટમથી સજ્જ હશે. જેમાં ટિકિટિંગ સુવિધાની સાથે, વેઈટિંગ એરિયા, બિઝનેસ-ક્લાસ લાઉન્જ, નર્સરી, શૌચાલય, માહિતી બૂથ, ઘૂટક કેન્દ્રો વગેરે સ્ટેશનો પર ઉપલબ્ધ કરાવવામાં આવશે. આ ઉપરાંત સ્ટેશન પર આવવા જવા માટે સીડીની સાથે લિફ્ટ

તેમજ એસ્કેલેટરની સુવિધા પણ ઉપલબ્ધ કરાવવામાં આવશે. જેમાં સાબરમતી સ્ટેશન પર 12 તેમજ અમદાવાદ સ્ટેશન પર 8 એસ્કેલેટર મળી તમામ 12 સ્ટેશન પર 90 એસ્કેલેટર લગાવવામાં આવશે.

નેશનલ હાઈસ્પીડ રેલ કોર્પોરેશન (એનએચએસઆરસીએલ)ના અધિકારીએ જણાવ્યું કે, હાલમાં બુલેટ ટ્રેન રૂટ પર તમામ સ્ટેશને કામ ચાલી રહ્યું છે. સૌપ્રથમ એસ્કેલેટરના બે સેટ આણંદ સ્ટેશને લગાવવામાં આવી રહ્યા છે. જેનો ઉપયોગ કોન્કોર્સ એરિયા સુધી પહોંચવા કરાશે. સાબરમતી સ્ટેશને લગાવવામાં આવનારા 12 એસ્કેલેટરમાંથી 8 એસ્કેલેટર

ગ્રાઉન્ડથી ટ્રેનના પ્લેટફોર્મ સુધી પહોંચવા માટે તેમજ 4 એસ્કેલેટર પ્લેટફોર્મ પરથી ગ્રાઉન્ડ લેવલ પર આવવા માટે લગાવવામાં આવશે.

એજ રીતે અમદાવાદ સ્ટેશન પર 8 એસ્કેલેટર ગ્રાઉન્ડ લેવલથી પ્લેટફોર્મ સુધી પહોંચવા માટે લગાવવામાં આવશે. અધિકારીએ વધુમાં જણાવ્યું કે, કુલ 12 સ્ટેશનમાંથી ગુજરાતના 8 સ્ટેશન પર 48 એસ્કેલેટર તેમજ મહારાષ્ટ્રમાં 4 સ્ટેશન પર 42 એસ્કેલેટર લગાવવામાં આવશે.



42 escalators will be placed on 8 stations of bullet train corridor in Gujarat

# બુલેટ ટ્રેન કોરિડોરના ગુજરાતના ૮ સ્ટેશનો ઉપર ૪૨ એસ્કેલેટર મૂકાશે

વડોદરા, મંગળવાર | પૂરજોશમાં આગળ વધી રહ્યું છે. તેની સાથે સાથે આ કોરિડોર અમદાવાદ-મુંબઈ વચ્ચેના બુલેટ ટ્રેન કોરિડોરનું કામ પરના ૧૨ સ્ટેશનોના બાંધકામની કામગીરી પણ ચાલી રહી છે. આણંદ સ્ટેશન પરના એસ્કેલેટર નાંખવાની કામગીરી શરૂ, વડોદરાના સ્ટેશન પર ચાર એસ્કેલેટર નાંખવામાં આવશે

આ ૧૨ સ્ટેશનો તમામ પ્રકારની અદ્યતન સુવિધાઓથી સજ્જ હશે. જ્યાં ટિકિટિંગ, વેઈટિંગ લોન્જ, બિઝનેસ ક્લાસ લોન્જ, બાળકો માટે નર્સરી, ઈન્ફર્મેશન કાઉન્ટર અને બીજી અદ્યતન સુવિધાઓ હશે. ઉપરાંત મુસાફરોને સ્ટેશન પર અવર જવર કરવા માટે ૧૨ સ્ટેશનો પર ૮૦ એસ્કેલેટર બનાવવામાં આવશે. આ પૈકી ગુજરાતમાં આવતા ૮ સ્ટેશનો પર ૪૨ એસ્કેલેટર બનશે. જ્યારે મહારાષ્ટ્રમાં આવતા ચાર સ્ટેશનો પર ૪૨ એસ્કેલેટરની સુવિધા ઉભી કરાશે.

મુસાફરોની સુરક્ષાને ધ્યાનમાં રાખીને એસ્કેલેટરમાં ઈમરજન્સી સ્ટોપ બટન, આંગળીઓ ફસાઈ ના જાય તે



માટે હેન્ડરેઈલ ફિંગર ગાર્ડ સેફ્ટી ઈક્વિપમેન્ટ, ચઢતી અને ઉતરતી વખતે મુસાફરોના કપડા ફસાઈ ના જાય તે માટે ડ્રેસ ગાર્ડ પણ ફિટ કરવામાં આવશે.

ગુજરાતના આઠ સ્ટેશનો પૈકી આણંદના સ્ટેશન પર પહેલું એસ્કેલેટર લગાવવાની કામગીરી શરૂ કરી દેવામાં આવી છે. ગુજરાતના બીજા સ્ટેશનોની વાત કરવામાં આવે તો સાબરમતી સ્ટેશન પર ૧૨, અમદાવાદ સ્ટેશન પર આઠ, વડોદરા સ્ટેશન પર ચાર, આણંદ સ્ટેશન પર ૬, ભરુચ સ્ટેશન પર ૪, સુરત સ્ટેશન પર ૬, બિલિમોરા સ્ટેશન પર ૪ અને વાપી સ્ટેશન પર ચાર એસ્કેલેટર મૂકવામાં આવનાર છે.

**Bullet Train: Six escalators will be built at the station located at Antroli.**

# સુરતમાં બુલેટ ટ્રેનના સ્ટેશન ઉપર બે એસ્કેલેટર લગાડવાની કામગીરીનો આરંભ બુલેટ ટ્રેન : અંત્રોલી સ્થિત સ્ટેશન ઉપર છ એસ્કેલેટર લાગશે, બેની કામગીરી શરૂ

સ્ટેશન પર ટિકિટ, વેઈટિંગ એરિયા, બિઝનેસ ક્લાસ લાઉન્જ, શૌચાલય ઉપલબ્ધ હશે

। સુરત ।

વડાપ્રધાન નરેન્દ્ર મોદીના ડ્રીમ પ્રોજેક્ટ બુલેટ ટ્રેનની કામગીરી બુલેટ ગતિએ આગળ ધપી રહી છે. ટ્રેક, નદીબિજ, રેલવે કોસિંગ, હાઈવે કોસિંગની સાથે સાથે સાબરમતી, અમદાવાદ, આણંદ, વડોદરા, ભરૂચ, સુરત, બીલીમોરા અને વાપી ખાતે રેલવે સ્ટેશન બનાવવાની કામગીરી પણ પુરજોશમાં ચાલી રહી છે. બુલેટ ટ્રેનના સ્ટેશન અદ્યતન સુવિધાઓથી સજ્જ હશે. વર્લ્ડ ક્લાસ એમેનિટીસની સાથે રેલવે સ્ટેશનના ગ્રાઉન્ડ લેવલથી લઈને પ્લેટફોર્મ અને કોનકોર્સ એરિયા સુધી પહોંચવા માટે એસ્કેલેટર મૂકવામાં આવશે.

સુરતમાં બુલેટના સ્ટેશન વિશે વાત કરીએ અહીંયા કુલ ૬ એસ્કેલેટર મુકાશે.

જેમાંથી ૨ એસ્કેલેટરની સામગ્રી સુરત આવી પહોંચી છે. તેમજ આ બંને એસ્કેલેટર લગાડવાનો આરંભ કરી દેવાયો છે. અંત્રોલી ખાતે બની રહેલા બુલેટના સ્ટેશન ઉપર ગ્રાઉન્ડ લેવલથી કોનકોર્સ સુધી ૨ એસ્કેલેટર મુકાશે. ત્યારબાદ પ્લેટફોર્મથી કોનકોર્સ સુધી અલગ અલગ સ્થળે ૪ એસ્કેલેટર મૂકવામાં આવશે. આ એસ્કેલેટર એવી રીતે મુકાશે જેથી કરીને મુસાફરો ગ્રાઉન્ડથી પ્લેટફોર્મ અને પ્લેટફોર્મથી કોનકોર્સ એરિયા અને અલગ અલગ પ્રકારના એરિયામાં જઈ શકશે. આ દરેક વિભાગો એકબીજા સાથે જોડાયેલા હશે. આ સાથે જ આ એસ્કેલેટર સલામતીની દૃષ્ટિએ સૌથી સુરક્ષિત હશે.

**સુરતમાં ૬ સહિત ગુજરાતના ૧૨ બુલેટ  
સ્ટેશન ઉપર ૯૦ એસ્કેલેટર લાગશે**

બુલેટ સ્ટેશન	એસ્કેલેટરની સંખ્યા
સાબરમતી	૧૨(૮ ગ્રાઉન્ડ લેવલથી પ્લેટફોર્મ સુધી, કોનકોર્સ એરિયામાં ૪)
અમદાવાદ	૮ (ગ્રાઉન્ડ લેવલથી પ્લેટફોર્મ થઈ કોનકોર્સ સુધી)
આણંદ	૬ (૨ ગ્રાઉન્ડ લેવલથી કોનકોર્સ સુધી, કોનકોર્સથી પ્લેટફોર્મ સુધી ૪)
વડોદરા	૪ (૨-ગ્રાઉન્ડ લેવલથી કોનકોર્સ, કોનકોર્સથી પ્લેટફોર્મ સુધી ૨)
ભરૂચ	૪ (ગ્રાઉન્ડ લેવલથી પ્લેટફોર્મ સુધી ૪)
સુરત	૬ (ગ્રાઉન્ડ લેવલથી કોનકોર્સ સુધી ૨, પ્લેટફોર્મથી કોનકોર્સ સુધી ૪)
બીલીમોરા	૪ (ગ્રાઉન્ડ લેવલથી પ્લેટફોર્મ સુધી ૪)
વાપી	૪ (ગ્રાઉન્ડ લેવલથી પ્લેટફોર્મ સુધી ૪)

4 escalators will be installed at Bilimora station of bullet train to ensure the safety of passengers

# મુસાફરોની સુરક્ષાનું તેમાં ધ્યાન રખાશે બુલેટ ટ્રેનના બીલીમોરા સ્ટેશને 4 એસ્કેલેટર મુકાશે ગ્રાઉન્ડ લેવલથી પ્લેટફોર્મ સુધી પહોંચી શકાશે

ભાસ્કર ન્યૂઝ | નવસારી

બુલેટ ટ્રેનના બીલીમોરા સ્ટેશને ગ્રાઉન્ડ લેવલથી પ્લેટફોર્મ સુધી પહોંચવા એક નહીં 4 એસ્કેલેટર સુવિધાસભર મુકવાનો નિર્ણય લેવાયો છે.

નવસારી જિલ્લામાં હાલ બુલેટ ટ્રેન અંતર્ગત કામગીરી ચાલી રહી છે. જેમાં ટ્રેકના કામ સાથે જિલ્લામાં કેસલી ગામે બની રહેલા 'બીલીમોરા સ્ટેશન'ની કામગીરી પણ ચાલી રહી છે. આ સ્ટેશને મુસાફરોની સુવિધા માટે

એક નહીં પણ 4 એસ્કેલેટર મુકવાનો પણ નિર્ણય લેવાયો છે. આ એસ્કેલેટરમાં મુસાફરોની સુરક્ષા માટે ઈમરજન્સી સ્ટોપ બટન, આંગળીઓ ફસાઈ ન જાય તે માટે હેન્ડરેઈલ ફીંગ ગાર્ડ (બ્રશ ટાઈપ ડિવાઈસ) વગેરે પણ ફીટ કરાશે એમ યાદીમાં જણાવાયું છે. અહીં ઉલ્લેખનીય છે કે બીલીમોરા સ્ટેશને ટિકિટીંગ, વેઈટીંગ એરિયા, બિઝનેસ ક્લાવ લાઉન્જ, નર્સરી, શૌચાલય, માહિતી બૂથ, છૂટક કેન્દ્રો વગેરે પણ રાખવામાં આવશે.

12 escalators will be installed at Sabarmati and 8 at Ahmedabad Bullet Train Station.

# બુલેટ ટ્રેનના સાબરમતી સ્ટેશને 12, કાલુપુર ખાતે 8 એસ્કેલેટર લગાવાશે

ભાસ્કર વ્યૂઝ | અમદાવાદ

અમદાવાદ મુંબઈ બુલેટ ટ્રેન માટે 508 કિલોમીટરના રૂટ પર સાબરમતી, અમદાવાદ સહિત 12 સ્ટેશનો તૈયાર કરાઈ રહ્યા છે. આ તમામ સ્ટેશનો પર પેસેન્જરો માટે આધુનિક- અદ્યતન સુવિધાઓ ઉપલબ્ધ કરાવવાની સાથે તમામ

પ્રકારના ઈન્ફર્મેશન સિસ્ટમથી સજ્જ હશે. ટિકિટિંગ સુવિધાની સાથે, વેઈટિંગ એરિયા, બિઝનેસ- ક્લાસ લાઉન્જ, નર્સરી, શૌચાલય, માહિતી બૂથ, ઇટક કેન્દ્રો વગેરે સ્ટેશનો પર ઉપલબ્ધ કરાવાશે. આ ઉપરાંત સ્ટેશન પર આવવા જવા માટે સીડીની સાથે લિફ્ટ તેમજ એસ્કેલેટરની સુવિધા પણ ઉપલબ્ધ

કરાવાશે. જેમાં સાબરમતી સ્ટેશન પર 12 તેમજ અમદાવાદ સ્ટેશન પર 8 એસ્કેલેટર મળી તમામ 12 સ્ટેશન પર 90 એસ્કેલેટર લગાવાશે. નેશનલ હાઈસ્પીડ રેલ કોર્પોરેશન (એનએચએસઆરસીએલ)ના અધિકારીએ જણાવ્યું કે, હાલમાં બુલેટ ટ્રેન રૂટ પર તમામ સ્ટેશને કામ ચાલી રહ્યું છે.

Two of the 6 escalators to be installed at the bullet train station have arrived, installation will be done soon

# વિશેષ • સુરત સહિત રાજ્યનાં તમામ 8 સ્ટેશનો પર 48 એસ્કેલેટર ઇન્સ્ટોલ કરાશે બુલેટ ટ્રેન સ્ટેશન પર મૂકાનારા 6 એસ્કેલેટરમાંથી બે આવી ગયાં, ટૂંક સમયમાં ઇન્સ્ટોલેશન કરાશે

ટ્રાંસપોર્ટ રિપોર્ટર | સુરત

બુલેટ ટ્રેન સ્ટેશનો પર નીચે મુજબ એસ્કેલેટર ફિટ કરાશે

બુલેટ ટ્રેનના બધા જ સ્ટેશન આધુનિક સુવિધાથી સજ્જ કરાશે. સ્ટેશનો પર ટિકિટિંગ, વેઈટિંગ એરિયા, બિઝનેસ ક્લાસ લાઉન્જ, નર્સરી, ટોયલેટ, ઈન્ફોર્મેશન બૂથ તેમજ રિટેલ સેન્ટર સહિતની સુવિધાઓ હશે. અંત્રોલીમાં બની રહેલા સુરત હાઈ સ્પીડ બુલેટ ટ્રેન સ્ટેશન પર કુલ 6 એસ્કેલેટર લગાવાશે, જેમાંથી 2 એસ્કેલેટર સાઈટ પર આવી ગયા છે, જેનું ટૂંક સમયમાં ઇન્સ્ટોલેશન કરાશે. આ સિવાય આણંદ સ્ટેશને એસ્કેલેટર ઇન્સ્ટોલ કરાઈ રહ્યું છે, જેનો ઉપયોગ ગ્રાઉન્ડથી કોનકોર્સ સ્તર સુધી કરાશે. કોરિડોરમાં તમામ 12 સ્ટેશને કુલ 90 એસ્કેલેટર લગાવાશે, જેમાં ગુજરાતના 8 સ્ટેશન પર 48 અને મહારાષ્ટ્રના 4 સ્ટેશનો પર 42 હશે.

બુલેટ સ્ટેશન	એસ્કેલેટરની સંખ્યા
સાબરમતિ	12 (8 પ્લેટફોર્મથી કોનકોર્સ, 4 કોનકોર્સથી પ્રથમ માળ સુધી)
અમદાવાદ	8 (પ્લેટફોર્મથી કોનકોર્સ સુધી)
આણંદ	6 (ગ્રાઉન્ડથી કોનકોર્સ અને 2 કોનકોર્સથી પ્લેટફોર્મ સુધી)
વડોદરા	4 (2 ગ્રાઉન્ડથી કોનકોર્સ અને 2 કોનકોર્સથી પ્લેટફોર્મ સુધી)
ભરૂચ	4 (ગ્રાઉન્ડથી પ્લેટફોર્મ સુધી)
સુરત	6 (કોનકોર્સથી ગ્રાઉન્ડ સુધી 2, પ્લેટફોર્મથી કોનકોર્સ સુધી 4)
બિલિમોરા	4 (ગ્રાઉન્ડથી પ્લેટફોર્મ સુધી)
વાપી	4 ગ્રાઉન્ડથી પ્લેટફોર્મ સુધી

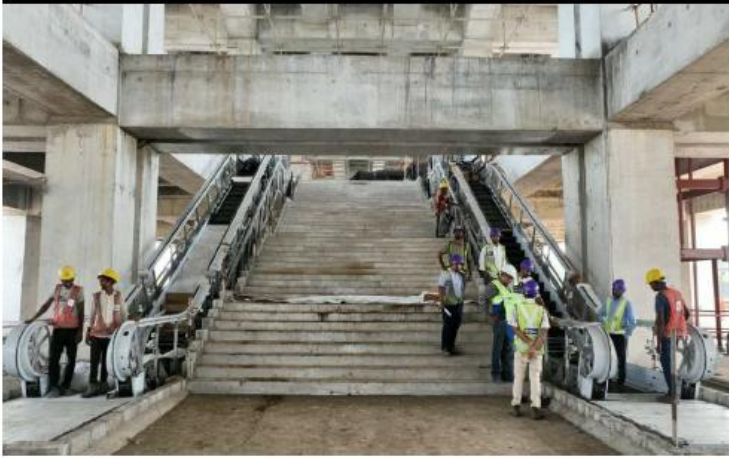


એસ્કેલેટર સાથે આ સુવિધાઓ મળી રહેશે

એસ્કેલેટરમાં ઈમરજન્સી સ્ટોપ બટન, રેલિંગમાં આંગળી ફસાઈ ન જાય તે માટે હેન્ડરેલ ફિંગર ગાર્ડ, કપડાં અને અન્ય વસ્તુઓ ફસાઈ ન જાય તે માટે ટ્રેસ ગાર્ડ (બ્રશ પ્રકારનું સાધન) વગેરે લગાવાશે. બુલેટ ટ્રેનના બધા જ સ્ટેશનને અત્યાધુનિક સૂચના પ્રણાલીનાં સાધનોથી સજ્જ કરવામાં આવશે.

The stations of the Mumbai-Ahmedabad bullet train corridor are equipped with advanced facilities and information systems

# મુંબઈ-અમદાવાદ બુલેટ ટ્રેન કોરિડોરના સ્ટેશનો અદ્યતન સુવિધાઓ અને માહિતી પ્રણાલીઓથી સજ્જ



અમદાવાદ

મુસાફરોની સુવિધાને ધ્યાનમાં રાખીને, બુલેટ ટ્રેન કોરિડોર પરના બધા સ્ટેશનો આધુનિક અને અદ્યતન સુવિધાઓ અને માહિતી પ્રણાલીઓથી સજ્જ હશે. ટિકિટિંગ, વેઈટિંગ એરિયા, બિઝનેસ-ક્લાસ લાઉન્જ, નર્સરી, શૌચાલય, માહિતી બૂથ, ઇન્ટરકેન્દ્રો વગેરે સ્ટેશનો પર ઉપલબ્ધ રહેશે. એસ્કેલેટરનો પ્રથમ સેટ (૨ નં.), આનંદ બુલેટ ટ્રેન સ્ટેશન પર સ્થાપિત કરવામાં આવી રહ્યો છે જેનો ઉપયોગ જમીનથી કોનક્રીટ સ્તર સુધી કરવામાં આવશે. કોરિડોરના તમામ

બુલેટ ટ્રેન સ્ટેશન	એસ્કેલેટરના યુનિટ
સાબરમતી	12 નંગ (08 નંગ ગ્રાઉન્ડ લેવલ થી ટ્રેન ના પ્લેટફોર્મ સુધી પહોંચવા માટે અને 04 નંગ ટ્રેન ના પ્લેટફોર્મ થી ગ્રાઉન્ડ લેવલ માટે )
અમદાવાદ	8 નંગ (ગ્રાઉન્ડ લેવલ થી ટ્રેન ના પ્લેટફોર્મ સુધી પહોંચવા માટે)
આણંદ	6 નંગ (02 નંગ ગ્રાઉન્ડ લેવલ થી ટ્રેન ના પ્લેટફોર્મ સુધી પહોંચવા માટે અને 04 નંગ ટ્રેન ના પ્લેટફોર્મ થી ગ્રાઉન્ડ લેવલ માટે)
વડોદરા	4 નંગ (02 નંગ ગ્રાઉન્ડ લેવલ થી ટ્રેન ના પ્લેટફોર્મ સુધી પહોંચવા માટે અને 02 નંગ ટ્રેન ના પ્લેટફોર્મ થી ગ્રાઉન્ડ લેવલ માટે)
ભરૂચ	4 નંગ (ગ્રાઉન્ડ લેવલ થી ટ્રેન ના પ્લેટફોર્મ સુધી પહોંચવા માટે)
સુરત	6 નંગ (04 નંગ ટ્રેન ના પ્લેટફોર્મ થી ગ્રાઉન્ડ લેવલ માટે અને 02 નંગ ગ્રાઉન્ડ લેવલ થી ટ્રેન ના પ્લેટફોર્મ સુધી પહોંચવા માટે) *બે સાઇટ પર પહોંચવા એસ્કેલેટર માટે
બીલીમોરા	4 નંગ (ગ્રાઉન્ડ લેવલ થી ટ્રેન ના પ્લેટફોર્મ સુધી પહોંચવા માટે)
વાપી	4 નંગ (ગ્રાઉન્ડ લેવલ થી ટ્રેન ના પ્લેટફોર્મ સુધી પહોંચવા માટે)

૧૨ સ્ટેશનો પર કુલ ૮૦૧ લીફ્ટિંગ ઝર્જ કાર્યક્રમ એસ્કેલેટર સ્થાપિત કરવામાં આવશે. (ગુજરાતમાં ૮ સ્ટેશનો પર ૪૮ અને મહારાષ્ટ્રમાં ૪ સ્ટેશનો પર ૪૨) મુસાફરો માટે સુરક્ષિત વાતાવરણ બનાવવા માટે, કટોકટીની સ્થિતિમાં તાત્કાલિક પ્રતિક્રિયા માટે એસ્કેલેટરમાં ઈમરજન્સી સ્ટોપ બટન, એસ્કેલેટર હેન્ડરેઇલમાં આંગળીઓની આકસ્મિક રીતે ફસાઈ ન જાય તે માટે હેન્ડરેઇલ ફિંગર ગાર્ડ સલામતી ઉપકરણ, એસ્કેલેટરમાં કપડાં અને એસેસરીઝ ફસાઈ ન જાય તે માટે ડ્રેસ ગાર્ડ (બ્રશ ટાઇપ ડિવાઇસ) વગેરે ફીટ કરવામાં આવશે.